



# Van Riel Holsteins Stijn

€ 5,00 € 0,00

## Stiergegevens

Stiercode	391063
aAa	234
Geboortedatum	29-08-2021
Levensnummer	NL 713.229.402
Fokker	Fa. van Riel - Sprang Capelle
Rasbalk	8 HF
Beta Caseïne	A2-A2
Kappa Caseïne	A/B

Vader: Scorpion

Moeder: Van Riel Holsteins Laurin 1

Exterieur: 87 86 86 86 AB 86

2.03	285II	8124	4,11	3,69	110
------	-------	------	------	------	-----

### Levensproductie tot heden

285 dgn. (lopend)	8.124	4,11	3,69
----------------------	-------	------	------

### Meer informatie

NVI	Inet
274	388

M.V.: E Profit

M.M.: Laurin

Exterieur: 86 88 83 87 AB 86

2.08	733	24990	5,10	4,17	-
4.10	247II	10568	4,28	3,57	-

### Levensproductie tot heden

980 dgn. (lopend)	35.558	4,85	3,99
----------------------	--------	------	------

M.M.V.: Barcelly

Kg melk	% vet	% eiwit	% lactose	Kg vet	Kg eiwit	Kg lactose
1430	+0	+0.08	+0.07	61	58	72

Betrouwbaarheid: 70%



VOOR MEER INFORMATIE:  
 Bennie Wassink: 06-53 13 60 26  
 Hans Sleumer: 06-51 74 31 60  
 Patrick te Voortwis: 06-53 94 61 79  
 Guus Wopereis: 06-30 37 45 39  
 Nico Rietman: 06-53 96 85 07  
 Jan-Bert Esselink: 06-18 97 01 93  
 Robert Overvelde: 06-22 42 06 02  
 Kantoor: 0573-740 740

# VAN RIEL HOLSTEINS STIJN

**Erfelijke factoren**  
**Ras**  
**Rasbalk**  
**Haarkleur**  
**Geb. datum (d/m/y)**  
**KI-code**  
**Levensnummer (NL)**  
**Levensnummer (ITB)**  
**Bron fokwaarden**

BY- BL- RF- PO- CD-  
 HOL  
 HF 8  
 ZB  
 29-08-2021  
 391063  
 NL 713229402  
 NLDM000713229402  
 CRV coop, 202212

# STIJN

## Afstamming

**Vader**  
**SCORPION**  
 USAM003142332606

**Moeder**  
 LAURIN 1  
 NLDF000579227945

**Moeders Vader**  
**DE LEENHORST E-PROFIT**  
 NLDM000671732952

	NVI	INET	Levensduur	Uiergezondheid	Vruchtbaarheid	Uier	Beenwerk	Geboorte index	Klauwgezondheid	Besparing voer kosten
<b>FW</b>	274	388	480	103	106	107	105	105	103	-10
<b>% Betr</b>	58	70	54	45	46	70	70	49	36	46

## Productievererving

% Betr	Dcht	Bedr	Basis	Bron
70	0	0	Z	GFw

## Exterieurvererving

% Betr	Dcht	Bedr	Basis	Bron
70	0	0	Z	GFw

Kg melk	% vet	% eiwit	% lactose	Kg vet	Kg eiwit	Kg lactose	INET
1430	0,00	0,08	0,07	61	58	72	388

## Functionele kenmerken

					%
Uiergezondheid					103 45
<i>Klinische mastitis</i>					102 42
<i>Subklin. mastitis</i>					104 50
Vruchtbaarheid					106 46
<i>Interval afkalven - eerste inseminatie</i>					101 69
<i>Interval eerste - laatste inseminatie</i>					107 42
Geboorte index					105 49
<i>Geboortegemak</i>					104 51
<i>Lv. geboorte</i>					104 50
<i>Afkalfgemak</i>					108 44
<i>Lv. afkalven</i>					102 50
Klauwgezondheid					103 36
Celgetal					109 68
Kalvervitaliteit					101 29
Draagtijd					96 73
Geboortegewicht					97 33
Melksnelheid					99 79
Melkrobot index					107 37
<i>Melkrobot efficiëntie inet</i>					103 56
<i>Melkrobot interval</i>					105 29
Karakter					102 55
Vleesindex					100 44
Lichaamsgewicht					102 65
Persistentie					110 51

Exterieurkenmerken			
Frame			104
Type			102
Uier			107
Beenwerk			105
Totaal exterieur			108
Hoogtemaat			104
Voorhand			102
Inhoud			103
Openheid			105
Conditie score			96
Kruisligging			94
Kruisbreedte			105
Beenstand achter			106
Beenstand zij			101
Klauwhoek			99
Voorbeenstand			103
Beengebruik			105
Vooruieraanhechting			104
Voorspeenplaatsing			105
Speenlengte			99
Uierdiepte			106
Achteruierhoogte			108
Ophangband			101
Achterspeenplaatsing			102

## Voeropname

Dcht	Basis	Bron
0	Z	GFw

Kg droge stof opname	Besparing voer onderhoud	Besparing voer kosten
2,67	-0,16	-10

% Betr dso	% Betr BVO	% Betr BVK
70	46	46

## Levensproductievererving

Kg melk	Kg vet	Kg eiwit	Index
18732	806	705	4844

## Overig

Stier	%
Verwantschapsgraad	14



# De Wijde Blick Cor

€ 5,00 € 0,00

## Stiergegevens

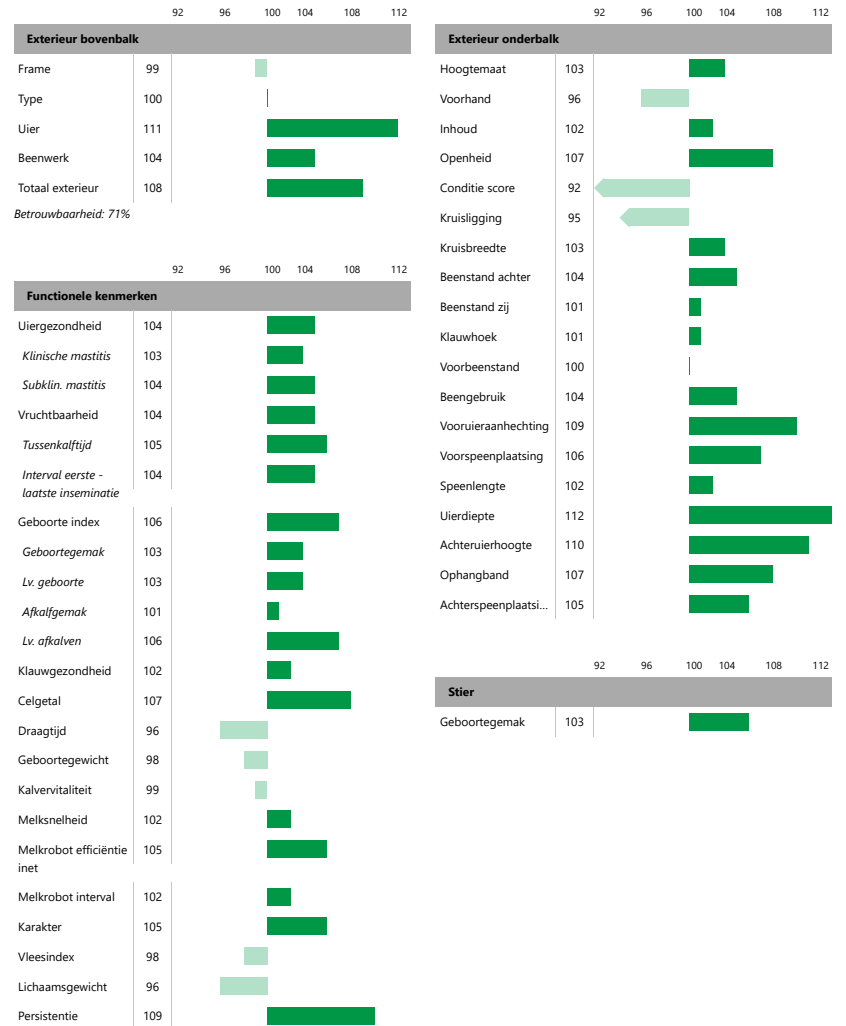
Stiercode	391064
aAa	243
Geboortedatum	30-08-2021
Levensnummer	NL 596.960.663
Fokker	Mts. Nijman-Ekkelkamp - Stegeren
Rasbalk	8 HF
Beta Caseïne	A1-A2
Kappa Caseïne	A/B

## Meer informatie

NVI	Inet
282	330

Kg melk	% vet	% eiwit	% lactose	Kg vet	Kg eiwit	Kg lactose
1519	-0.19	-0.05	+0.06	49	50	75

Betrouwbaarheid: 71%



VOOR MEER INFORMATIE:  
 Bennie Wassink: 06-53 13 60 26  
 Hans Sleumer: 06-51 74 31 60  
 Patrick te Voortwis: 06-53 94 61 79  
 Guus Wopereis: 06-30 37 45 39  
 Nico Rietman: 06-53 96 85 07  
 Jan-Bert Esselink: 06-18 97 01 93  
 Robert Overvelde: 06-22 42 06 02  
 Kantoor: 0573-740 740

# DE WIJDE BLIK COR

## Erfelijke factoren

Ras  
Rasbalk  
Haarkleur  
Geb. datum (d/m/y)  
KI-code  
Levensnummer (NL)  
Levensnummer (ITB)  
Bron fokwaarden

BY- BL- BR- PO- CD-  
HOL  
HF 8  
RB  
30-08-2021  
391064  
NL 596960663  
NLDM000596960663  
CRV coop, 202212

# COR

## Afstamming

Vader  
**HOOGERHORST DG OH RUBELS-  
RED**  
NLDM000679520401

Moeder  
DE WIJDE BLIK CORRIE 676  
NLDF000682758635

Moeders Vader  
**S-S-I MOGUL REFLECTOR**  
USAM000070071611

	NVI	INET	Levensduur	Uiergezondheid	Vruchtbaarheid	Uier	Beenwerk	Geboorte index	Klauwgezondheid	Besparing voer kosten
<b>FW</b>	282	330	699	104	104	111	104	106	102	36
<b>% Betr</b>	60	71	57	51	46	71	71	54	41	47

## Productievererving

% Betr	Dcht	Bedr	Basis	Bron
71	0	0	R	GFw

## Exterieurvererving

% Betr	Dcht	Bedr	Basis	Bron
71	0	0	R	GFw

Kg melk	% vet	% eiwit	% lactose	Kg vet	Kg eiwit	Kg lactose	INET
1519	-0,19	-0,05	0,06	49	50	75	330

## Functionele kenmerken

					%					
Uiergezondheid				104	51					
<i>Klinische mastitis</i>				103	47					
<i>Subklin. mastitis</i>				104	55					
Vruchtbaarheid				104	46					
<i>Interval afkalven - eerste inseminatie</i>				102	70					
<i>Interval eerste - laatste inseminatie</i>				104	42					
Geboorte index				106	54					
<i>Geboortegemak</i>				103	52					
<i>Lv. geboorte</i>				103	54					
<i>Afkalfgemak</i>				101	48					
<i>Lv. afkalven</i>				106	55					
Klauwgezondheid				102	41					
Reproductiestoornissen				103	VW					
Celgetal				107	70					
Kalvervitaliteit				99	36					
Draagtijd				96	72					
Geboortegewicht				98	45					
Melksnelheid				102	79					
Melkrobot index				107	41					
<i>Melkrobot efficiëntie inet</i>				105	60					
<i>Melkrobot interval</i>				102	39					
Karakter				105	56					
Vleesindex				98	44					
Lichaamsgewicht				96	66					
Persistentie				109	50					
				88	92	96	100	104	108	112

Exterieurkenmerken		
Frame		99
Type		100
Uier		111
Beenwerk		104
Totaal exterieur		108
Hoogtemaat		103
Voorhand		96
Inhoud		102
Openheid		107
Conditie score		92
Kruisligging		95
Kruisbreedte		103
Beenstand achter		104
Beenstand zij		101
Klauwhoek		101
Voorbeenstand		100
Beengebruik		104
Vooruieraanhechting		109
Voorspeenplaatsing		106
Speenlengte		102
Uierdiepte		112
Achteruierhoogte		110
Ophangband		107
Achterspeenplaatsing		105
		88
		92
		96
		100
		104
		108
		112

## Voeropname

Dcht	Basis	Bron
0	R	GFw

Kg droge stof opname	Besparing voer onderhoud	Besparing voer kosten
1,60	0,60	36

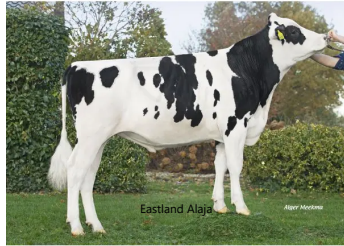
% Betr dso	% Betr BVO	% Betr BVK
70	47	47

## Levensproductievererving

Kg melk	Kg vet	Kg eiwit	Index
25764	1022	884	6128

## Overig

Stier	%
Verwantschapsgraad	10



# Eastland Alaja

€ 5,00 € 0,00

## Stiergegevens

Stiercode	391070
aAa	0
Geboortedatum	18-10-2021
Levensnummer	NL 575.896.563
Fokker	Melkveebedrijf Oosterink - Angeren
Rasbalk	8 HF
Beta Caseïne	A2-A2
Kappa Caseïne	A/B

**Vader:** Amuse  
**Moeder:** Eastland Rusty 1269  
**Exterieur:** 90 90 88 89 AB 89

1.11	351	11115	4,68	3,55	116
3.01	402	13246	5,50	3,69	117
4.04	267II	12347	5,30	3,26	140

### Levensproductie tot heden

1020 dgn (lopend)	36.708	5,19	3,50
-------------------	--------	------	------

### Meer informatie

NVI	Inet
251	393

**M.V.:** Adorable  
**M.M.:** Eastland Rusty 1096  
**Exterieur:** 88 87 85 89 AB 87

1.11	442	10215	5,23	3,81	100
3.04	382	12587	5,12	3,53	106
4.07	354	12010	5,35	3,61	108
5.09	406	11274	5,57	3,72	98

### Levensproductie tot heden

1584 dgn (lopend)	46.086	5,32	3,66
-------------------	--------	------	------

**M.M.V.:** Silver

Kg melk	% vet	% eiwit	% lactose	Kg vet	Kg eiwit	Kg lactose
1059	+0.44	+0.1	+0.03	88	47	51

Betrouwbaarheid: 70%



VOOR MEER INFORMATIE:  
 Bennie Wassink: 06-53 13 60 26  
 Hans Sleumer: 06-51 74 31 60  
 Patrick te Voortwis: 06-53 94 61 79  
 Guus Wopereis: 06-30 37 45 39  
 Nico Rietman: 06-53 96 85 07  
 Jan-Bert Esselink: 06-18 97 01 93  
 Robert Overvelde: 06-22 42 06 02  
 Kantoor: 0573-740 740

# EASTLAND ALAJA

## Erfelijke factoren

Ras  
Rasbalk  
Haarkleur  
Geb. datum (d/m/y)  
KI-code  
Levensnummer (NL)  
Levensnummer (ITB)  
Bron fokwaarden

BY- BL- RF- PO- CD-  
HOL  
HF 8  
ZB  
18-10-2021  
391070  
NL 575896563  
NLDM000575896563  
CRV coop, 202212

# ALAJA

## Afstamming

Vader  
**DELTA AMUSE**  
NLDM000562018952  
  
Moeders Vader  
**STANTONS ADORABLE**  
CANM000012189047

Moeder  
EASTLAND RUSTY 1269  
NLDF000640687986

	NVI	INET	Levensduur	Uiergezondheid	Vruchtbaarheid	Uier	Beenwerk	Geboorte index	Klauwgezondheid	Besparing voer kosten
<b>FW</b>	251	393	564	103	101	106	109	98	107	-23
<b>% Betr</b>	59	70	54	46	46	70	70	50	37	46

## Productievererving

% Betr	Dcht	Bedr	Basis	Bron
70	0	0	Z	GfW

## Exterieurvererving

% Betr	Dcht	Bedr	Basis	Bron
70	0	0	Z	GfW

Kg melk	% vet	% eiwit	% lactose	Kg vet	Kg eiwit	Kg lactose	INET
1059	0,44	0,10	0,03	88	47	51	393

## Functionele kenmerken

					%
Uiergezondheid					103 46
<i>Klinische mastitis</i>					103 43
<i>Subklin. mastitis</i>					103 51
Vruchtbaarheid					101 46
<i>Interval afkalven - eerste inseminatie</i>					102 69
<i>Interval eerste - laatste inseminatie</i>					101 42
Geboorte index					98 50
<i>Geboortegemak</i>					98 51
<i>Lv. geboorte</i>					97 51
<i>Afkalfgemak</i>					95 43
<i>Lv. afkalven</i>					101 51
Klauwgezondheid					107 37
Celgetal					106 69
Kalvervitaliteit					96 31
Draagtijd					99 72
Geboortegewicht					102 35
Melksnelheid					97 79
Melkrobot index					107 38
<i>Melkrobot efficiëntie inet</i>					102 56
<i>Melkrobot interval</i>					107 32
Karakter					101 55
Vleesindex					100 44
Lichaamsgewicht					102 65
Persistentie					105 53
Laatrijtheid					102 28

Exterieurkenmerken			
Frame			102
Type			105
Uier			106
Beenwerk			109
Totaal exterieur			109
Hoogtemaat			102
Voorhand			102
Inhoud			103
Openheid			107
Conditie score			101
Kruisligging			94
Kruisbreedte			97
Beenstand achter			107
Beenstand zij			101
Klauwhoek			103
Voorbeenstand			104
Beengebruik			109
Vooruieraanhechting			103
Voorspeenplaatsing			97
Speenlengte			103
Uierdiepte			106
Achteruierhoogte			107
Ophangband			108
Achterspeenplaatsing			106

## Voeropname

Dcht	Basis	Bron
0	Z	GfW

Kg droge stof opname	Besparing voer onderhoud	Besparing voer kosten
3,16	-0,39	-23

% Betr dso	% Betr BVO	% Betr BVK
70	46	46

## Levensproductievererving

Kg melk	Kg vet	Kg eiwit	Index
18702	1065	723	5459

## Overig

Stier	%
Verwantschapsgraad	14



Alger Meekama

Fokker: Mts. A. en E. van Ramshorst, Zeewolde

- + Bewezen afstamming
- + Uit dezelfde familie als Meester (aAa 561)
- + Moederlijn met veel levensduur
- + Beta-caseïne A2/A2
- + aAa 162



De Nautena Anna 131  
(moeder van Bianchi)

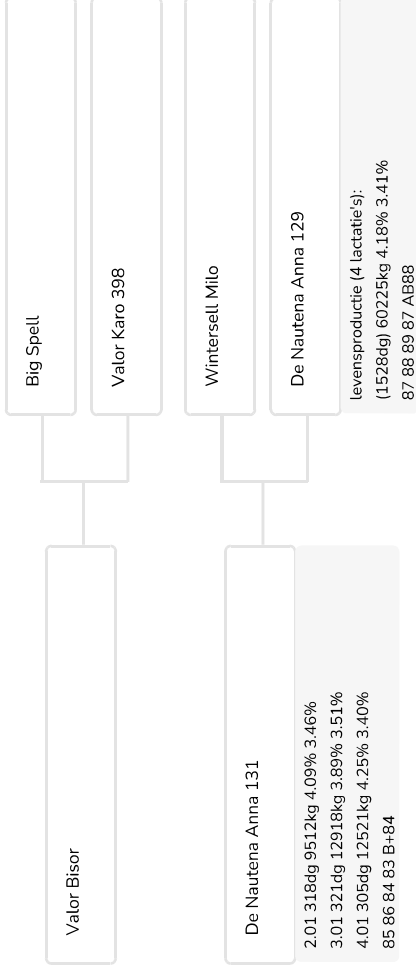
**VOOR MEER INFORMATIE:**  
 Bennie Wassink: 06-53 13 60 26  
 Hans Sleumer: 06-51 74 31 60  
 Patrick te Voortwis: 06-53 94-61 79  
 Guus Wopereis: 06-30 37 45 39  
 Nico Rietman: 06-53 96 85 07  
 Jan-Bert Esselink: 06-18 97 01 93  
 Robert Overvelde: 06-22 42 06 02  
 Kantoor: 0573-740 740

€7,-  
10+2

**STIERINFO**

**Naam** De Nautena Bianchi  
**Levensnummer** NL 840452700  
**Stiercode** 361267  
**aAa code** 162  
**Kleur** ZB  
**Bloedvoering** 100 % HF

**Geboortedatum** 2020-11-12  
**Draagtijd** 281  
**Kappa caseïne** AB  
**Beta caseïne** A2/A2  
**Koe familie** Anna  
**Kleur rietje**



Nog niet zo lang geleden heeft K.I. Samen Malki-zoon Meester ingezet. Een stier met een bewezen afstamming en een stier met ronde kenmerken (aAa 561). Met De Nautena Bianchi (Bisor x Milo x Malki) testen we nog een stier uit de Anna-familie. Bianchi is nauw verwant aan de stier Meester, want zijn grootmoeder is een volle zuster van Meester. Wederom de bewezen afstamming en ook weer enkele ronde kenmerken (Bianchi heeft de aAa-code 162).

Net als zijn vader Bisor (aAa 561) is ook Bianchi A2/A2 voor beta-caseïne. Big Spell-zoon Bisor heeft een kleine plus in de melk en vererft hoge gehalten. De Bisor-dochters hebben ruime breedtematen, prima uiers en een goede conditie. Ze doen het dan ook makkelijk.

Bij de moederlijn van Bianchi willen we beginnen met overgrootmoeder Anna 121 (AB 87). De Bertil-dochter, wiens moeder Anna 105 meer dan 60.000 kg melk produceerde, heeft tot op heden een levensproductie van meer dan 110.000 kg melk gerealiseerd. Anna 121 is de moeder van SAMEN-stier Meester. De volle zus van Meester, Anna 129 (AB 88), is de grootmoeder van Bianchi. Deze imponerende Malki-dochter is een productiekanon pur sang. Zoals het een echte Malki-dochter betaamt laat zij een enorme progressie over de lactaties zien. Ook Milo, moedersvader van Bianchi, scoort hoog voor...

# DE NAUTENA BIANCHI

## Erfelijke factoren

Ras	BL- CV- RF- PO- CD-
Rasbalk	HOL
Haarkleur	HF 8
Geb. datum (d/m/y)	ZB
KI-code	12-11-2020
Levensnummer (NL)	361267
Levensnummer (ITB)	NL 840452700
Bron fokwaarden	NLDM000840452700 CRV coop, 202212

# BIANCHI

## Afstamming

<b>Vader</b>	<b>Moeder</b>
VALOR BISOR	DE NAUTENA ANNA 131
LUXM000499602088	NLDF000731049169
<b>Moeders Vader</b>	
WINTERSELL MILO	
GBRM000000645404	

	NVI	INET	Levensduur	Uiergezondheid	Vruchtbaarheid	Uier	Beenwerk	Geboorte index	Klauwgezondheid	Besparing voer kosten
FW	83	175	119	103	102	102	99	98	104	-79
% Betr	VW	VW	VW	VW	VW	VW	VW	VW	VW	19

## Productievererving

% Betr	Dcht	Bedr	Basis	Bron
VW	0	0	Z	Nat

## Exterieurvererving

% Betr	Dcht	Bedr	Basis	Bron
VW	0	0	Z	Nat

Kg melk	% vet	% eiwit	% lactose	Kg vet	Kg eiwit	Kg lactose	INET
554	0,14	0,03	0,00	37	22	25	175

## Functionele kenmerken

		%
Uiergezondheid	103	VW
<i>Klinische mastitis</i>	101	VW
<i>Subklin. mastitis</i>	104	VW
Vruchtbaarheid	102	VW
<i>Interval afkalven - eerste inseminatie</i>	100	VW
<i>Interval eerste - laatste inseminatie</i>	102	VW
Geboorte index	98	VW
<i>Geboortegemak</i>	101	VW
<i>Lv. geboorte</i>	100	VW
<i>Afkalfgemak</i>	99	VW
<i>Lv. afkalven</i>	98	VW
Klauwgezondheid	104	VW
Reproductiestoomissen	100	VW
Celgetal	103	VW
Kalvervitaliteit	97	VW
Draagtijd	94	VW
Geboortegewicht	99	VW
Melksnelheid	101	VW
Melkrobot index	104	VW
<i>Melkrobot efficiëntie inet</i>	103	VW
<i>Melkrobot interval</i>	101	VW
<i>Melkrobot gewinning</i>	100	VW
Karakter	99	VW
Vleesindex	103	VW
Lichaamsgewicht	105	VW
Persistentie	100	VW
Laatrijtheid	104	VW

Exterieurkenmerken		
Frame		105
Type		105
Uier		102
Beenwerk		99
Totaal exterieur		103
Hoogtemaat		103
Voorhand		104
Inhoud		103
Openheid		104
Conditie score		104
Kruisligging		97
Kruisbreedte		100
Beenstand achter		98
Beenstand zij		95
Klauwhoek		105
Voorbeenstand		104
Beengebruik		100
Vooruieraanhechting		104
Voorspeenplaatsing		100
Speenlengte		96
Uierdiepte		103
Achteruierhoogte		101
Ophangband		101
Achterspeenplaatsing		102
	88 92 96 100 104 108 112	

## Voeropname

Dcht	Basis	Bron
0	Z	Nat

Kg droge stof opname	Besparing voer onderhoud	Besparing voer kosten
2,53	-1,31	-79

% Betr dso	% Betr BVO	% Betr BVK
39	19	19

## Levensproductievererving

Kg melk	Kg vet	Kg eiwit	Index
3436	207	132	1023

## Overig

Stier	%
Verwantschapsgraad	13





Alger Meekna

Fokker: Dorus Verstappen, Sterksel

- + Alternatieve bloedvoering voor roodbont
- + Afstamming met alleen maar fokstieren
- + Halfbroer van Magician Rf
- + Beta-caseïne A2/A2

**VOOR MEER INFORMATIE:**

Bennie Wassink: 06-53 13 60 26  
 Hans Sleumer: 06-51 74 31 60  
 Patrick te Voortwis: 06-53 94 61 79  
 Guus Wopereis: 06-30 37 45 39  
 Nico Rietman: 06-53 96 85 07  
 Jan-Bert Esselink: 06-18 97 01 93  
 Robert Overvelde: 06-22 42 06 02  
 Kantoor: 0573-740 740

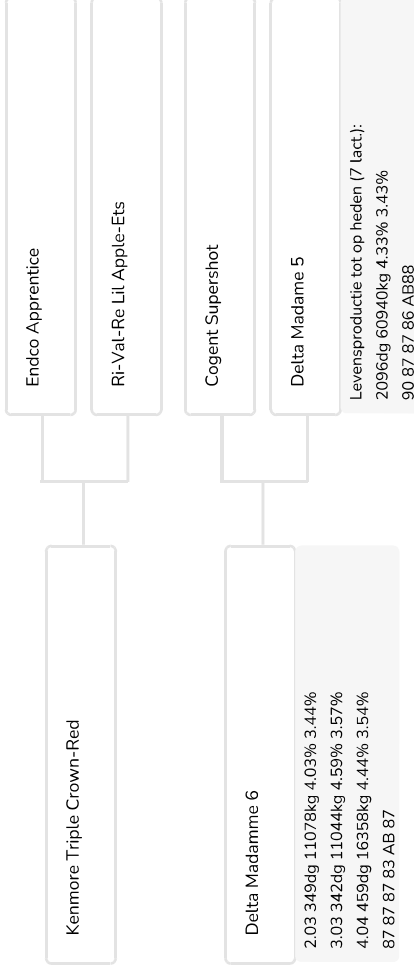


Delta Madame 6 (AB 87)  
(moeder van Cordaat)

€7,-  
10+2

**STIERINFO**

<b>Naam</b>	DV Cordaat Red	<b>Geboortedatum</b>	2020-12-27
<b>Levensnummer</b>	NL 741574912	<b>Draagtijd</b>	279
<b>Stiercode</b>	361268	<b>Kappa caseïne</b>	AA
<b>aAa code</b>	243	<b>Beta caseïne</b>	A2/A2
<b>Kleur</b>	RB	<b>Koe familie</b>	Delta Madame
<b>Bloedvoering</b>	100 % HF	<b>Kleur rietje</b>	



A2/A2-stier DV Cordaat is een stier uit een zeer bekende en goed fokkende koefamilie: de Massia's. Van deze lijn hebben meerdere stieren het tot fokstier gereed. Wat Cordaat extra interessant maakt is de hoge betrouwbaarheid (alleen maar fokstieren in de pedigree) en zijn afwijkende bloedvoering (Crown x Supershot x Cycloon).

Eén van deze outcross stieren is zijn vader Crown. Deze uit de U.S.A. afkomstige stier heeft zich inmiddels als fokstier bewezen. Crown vereeft veel melk in combinatie met nagenoeg neutrale gehalten. Daarbij is zijn exterieurvererving subliem te noemen. Beste frames, super uiers en zeer goede benen is waar zijn dochters over beschikken. Ook zijn scores voor uiergezondheid, vruchtbaarheid en duurzaamheid laten niks te wensen over.

Zoals al eerder genoemd, staat aan de basis van de moederlijn van Cordaat, de veel benutte Massia-stam (de jongste generaties zijn ongedoopt in de naam Madame). De koeien uit deze lijn produceren met gemak en doen dat: vele lactaties lang. Zo staat de teller voor levensproductie van overgrootmoeder Madame 4 (AB 88) al op bijna 80.000 kg melk en die van Cordaats grootmoeder Madame 5 (AB 88) op ruim 60.000 kg melk. De grootste progressie over de lactaties heen is weggelegd voor zijn moeder Madame 6 (AB 87). Zoals het een...

# DV CORDAAT RED

## Erfelijke factoren

Ras  
Rasbalk  
Haarkleur  
Geb. datum (d/m/y)  
KI-code  
Levensnummer (NL)  
Levensnummer (ITB)  
Bron fokwaarden

BY- BL- CV- PO- CD-  
RED  
HF 8  
RB  
27-12-2020  
361268  
NL 741574912  
NLDM000741574912  
CRV coop, 202212

# CORDAAT RED

## Afstamming

Vader  
**KENMORE TRIPLE CROWN-RED**  
USAM003143029863

Moeder  
DELTA MADAMME 6  
NLDF000745660741

Moeders Vader  
**COGENT SUPERSHOT**  
NLDM000755898903

	NVI	INET	Levensduur	Uiergezondheid	Vruchtbaarheid	Uier	Beenwerk	Geboorte index	Klauwgezondheid	Besparing voer kosten
<b>FW</b>	191	281	488	103	104	110	104	103	103	-94
<b>% Betr</b>	VW	VW	VW	VW	VW	VW	VW	VW	VW	23

## Productievererving

% Betr	Dcht	Bedr	Basis	Bron
VW	0	0	R	Nat

Kg melk	% vet	% eiwit	% lactose	Kg vet	Kg eiwit	Kg lactose	INET
1238	-0,07	-0,06	0,06	49	39	62	281

## Functionele kenmerken

					%		
Uiergezondheid				103	VW		
<i>Klinische mastitis</i>				102	VW		
<i>Subklin. mastitis</i>				104	VW		
Vruchtbaarheid				104	VW		
<i>Interval afkalven - eerste inseminatie</i>				103	VW		
<i>Interval eerste - laatste inseminatie</i>				104	VW		
Geboorte index				103	VW		
<i>Geboortegemak</i>				100	VW		
<i>Lv. geboorte</i>				97	VW		
<i>Afkalfgemak</i>				103	VW		
<i>Lv. afkalven</i>				105	VW		
Klauwgezondheid				103	VW		
Celgetal				105	VW		
Kalvervitaliteit				103	VW		
Draagtijd				98	VW		
Geboortegewicht				100	VW		
Melksnelheid				98	VW		
Melkrobot index				101	VW		
<i>Melkrobot efficiëntie inet</i>				97	VW		
<i>Melkrobot interval</i>				104	VW		
<i>Melkrobot gewinning</i>				101	VW		
Karakter				107	VW		
Vleesindex				103	VW		
Lichaamsgewicht				105	VW		
Persistentie				108	VW		
Laatrijtheid				99	VW		
	88	92	96	100	104	108	112

## Levensproductievererving

Kg melk	Kg vet	Kg eiwit	Index
17481	740	576	4158

## Exterieurvererving

% Betr	Dcht	Bedr	Basis	Bron
VW	0	0	R	Nat

Exterieurkenmerken							
Frame		104					
Type		106					
Uier		110					
Beenwerk		104					
Totaal exterieur		110					
Hoogtemaat		108					
Voorhand		104					
Inhoud		108					
Openheid		110					
Conditie score		99					
Kruisligging		99					
Kruisbreedte		106					
Beenstand achter		104					
Beenstand zij		96					
Klauwhoek		107					
Voorbeenstand		102					
Beengebruik		104					
Vooruieraanhechting		109					
Voorspeenplaatsing		105					
Speenlengte		99					
Uierdiepte		110					
Achteruierhoogte		108					
Ophangband		106					
Achterspeenplaatsing		105					
	88	92	96	100	104	108	112

## Voeropname

Dcht	Basis	Bron
0	R	Nat

Kg droge stof opname	Besparing voer onderhoud	Besparing voer kosten
3,53	-1,56	-94

% Betr dso	% Betr BVO	% Betr BVK
45	23	23

## Overig

Stier	%
Verwantschapsgraad	10



Fokker: Mts. Haytink-Wichers, Lochem

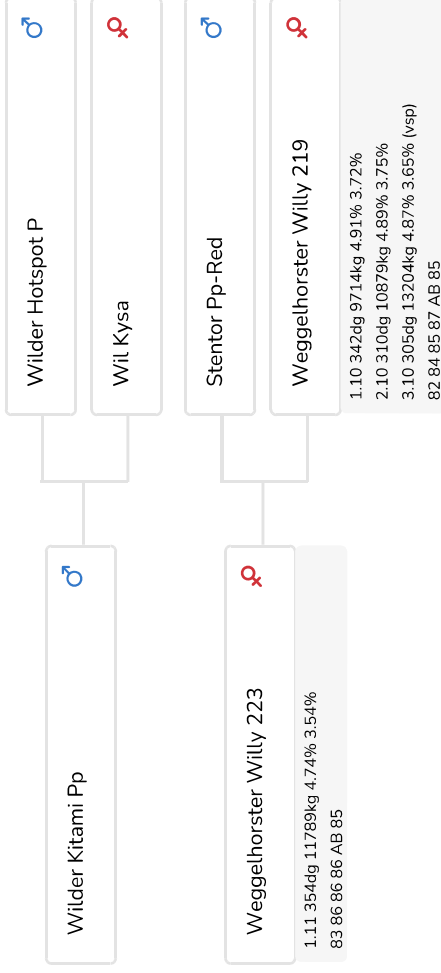
- + Outcross
- + Uit nog niet eerder benutte koefamilie
- + Goede gehalten
- + Homozygoot hoornloos

**VOOR MEER INFORMATIE:**  
 Bennie Wassink: 06-53 13 60 26  
 Hans Sleumer: 06-51 74 31 60  
 Patrick te Voortwis: 06-53 94-61 79  
 Guus Wopereis: 06-30 37 45 39  
 Nico Rietman: 06-53 96 85 07  
 Jan-Bert Esselink: 06-18 97 01 93  
 Robert Overvelde: 06-22 42 06 02  
 Kantoor: 0573-740 740

€7,-  
10+2

**STIERINFO**

<b>Naam</b>	Weggelhorster Kjell Red PP	<b>Geboortedatum</b>	2021-07-16
<b>Levensnummer</b>	NL 665033166	<b>Draagtijd</b>	280
<b>Stiercode</b>	361274	<b>Kappa caseïne</b>	BB
<b>aAa code</b>	345	<b>Beta caseïne</b>	A1/A2
<b>Kleur</b>	RB	<b>Koe familie</b>	Weggelhorster Willy
<b>Bloedvoering</b>	100 % HF	<b>Kleur rietje</b>	



Met Weggelhorster Combi Kjell PP (Kitami x Stentor x Ashburton) beschikt KI Samen over een fraaie, homozygoot hoornloze stier met een prachtige afstamming. Hij heeft namelijk (zeker voor roodbont) een compleet afwijkende bloedvoering en is afkomstig uit een super degelijke, nog niet eerder benutte koefamilie.

Deze moederlijn van Kjell (de Willy-stam) beschikt over goed exterieur en o.a. hoge eiwitgehalten (5 generatie's AB-koelien met allen boven de 3.50% eiwit). Ook op duurzaamheids gebied is het prima verzorgd bij de Willy's. Zo realiseerden de 3 generatie's die we achter Kjell's grootmoeder Willy 219 tegenkomen allen een levensproductie van bijna 60.000 kg melk. In combinatie met hoge vetgehalten (tot boven de 5%) en eiwitgehalten (3.90%) hebben deze koelien gezorgd voor een flinke hoeveelheden melkgeld.

Dit laatste mag ook verwacht worden van Kitami PP, de vader van Kjell. Zijn cijfers tonen een flinke hoeveelheid melk met positieve gehalten. Rooffactor stier Kitami PP staat daarnaast te boek als pinkenster en scoort nagenoeg foutloos voor exterieur. Zijn beste onderdeel op exterieur gebied zijn de uiers (vast aangehecht en ondiep).

# WEGGELHORSTER KJELL RED PP

## Erfelijke factoren

Ras  
Rasbalk  
Haarkleur  
Geb. datum (d/m/y)  
KI-code  
Levensnummer (NL)  
Levensnummer (ITB)  
Bron fokwaarden

BY- BL- CV- PO\* CD-  
RED  
HF 8  
RB  
16-07-2021  
361274  
NL 665033166  
NLDM000665033166  
CRV coop, 202212

# KJELL RED PP

## Afstamming

Vader  
WILDER KITAMI PP  
DEUM000540355289

Moeder  
---  
NLDF000653830733

Moeders Vader  
DELTA STENTOR PP-RED  
NLDM000626213921

	NVI	INET	Levensduur	Uiergezondheid	Vruchtbaarheid	Uier	Beenwerk	Geboorte index	Klauwgezondheid	Besparing voer kosten
FW	119	261	133	99	103	106	101	104	102	-80
% Betr	VW	VW	VW	VW	VW	VW	VW	VW	VW	17

## Productievererving

% Betr	Dcht	Bedr	Basis	Bron
VW	0	0	R	Nat

Kg melk	% vet	% eiwit	% lactose	Kg vet	Kg eiwit	Kg lactose	INET
1032	0,04	-0,02	-0,04	50	35	43	261

## Functionele kenmerken

	%
Uiergezondheid	99 VW
<i>Klinische mastitis</i>	98 VW
<i>Subklin. mastitis</i>	100 VW
Vruchtbaarheid	103 VW
<i>Interval afkalven - eerste inseminatie</i>	103 VW
<i>Interval eerste - laatste inseminatie</i>	103 VW
Geboorte index	104 VW
<i>Geboortegemak</i>	103 VW
<i>Lv. geboorte</i>	102 VW
<i>Afkalfgemak</i>	102 VW
<i>Lv. afkalven</i>	103 VW
Klauwgezondheid	102 VW
Celgetal	102 VW
Kalvervitaliteit	101 VW
Draagtijd	96 VW
Geboortegewicht	97 VW
Melksnelheid	102 VW
Melkrobot index	101 VW
<i>Melkrobot efficiëntie inet</i>	103 VW
<i>Melkrobot interval</i>	102 VW
<i>Melkrobot gewenning</i>	97 VW
Karakter	104 VW
Vleesindex	100 VW
Lichaamsgewicht	103 VW

## Exterieurvererving

% Betr	Dcht	Bedr	Basis	Bron
VW	0	0	R	Nat

Exterieurkenmerken	
Frame	102
Type	103
Uier	106
Beenwerk	101
Totaal exterieur	105
Hoogtemaat	104
Voorhand	102
Inhoud	105
Openheid	104
Conditie score	101
Kruisligging	95
Kruisbreedte	98
Beenstand achter	101
Beenstand zij	98
Klauwhoek	103
Voorbeenstand	102
Beengebruik	101
Vooruieraanhechting	107
Voorspeenplaatsing	102
Speenlengte	101
Uierdiepte	106
Achteruierhoogte	103
Ophangband	102
Achterspeenplaatsing	100

## Voeropname

Dcht	Basis	Bron
0	R	Nat

Kg droge stof opname	Besparing voer onderhoud	Besparing voer kosten
3,11	-1,33	-80

% Betr dso	% Betr BVO	% Betr BVK
37	17	17

## Levensproductievererving

Kg melk	Kg vet	Kg eiwit	Index
6194	302	208	1571

## Overig

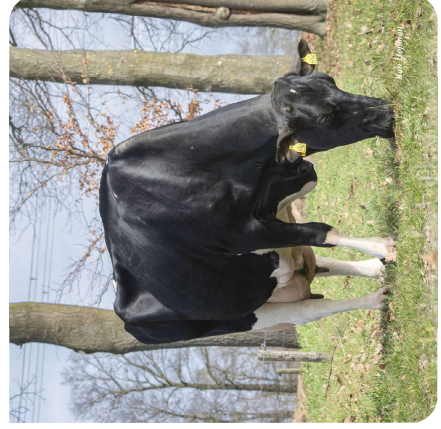
Stier	%
Verwantschapsgraad	11



Alger Meekma

Fokker: Mts. Haytink-Wichers, Lochem

- + Uit de Dirndel/Santana-familie
- + Afstamming met betrouwbaar geteste fokstieren
- + Goede gezondheids kenmerken en levensduur
- + Allround, goed exterieur
- + Beta caseïne A2A2

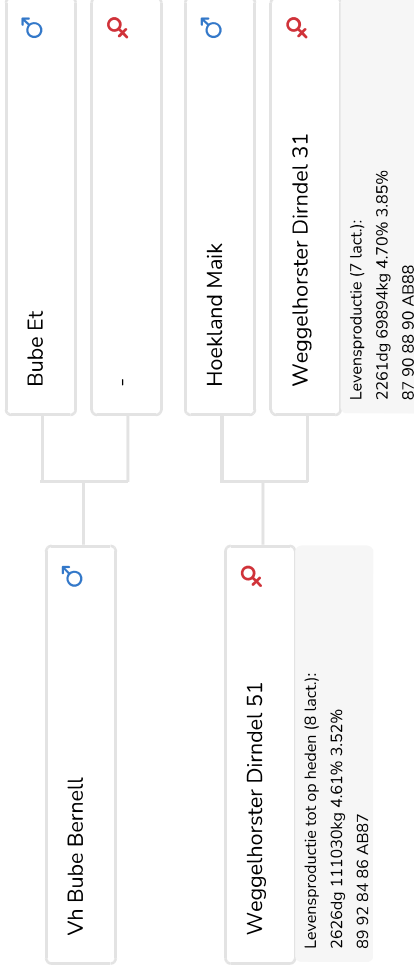


VOOR MEER INFORMATIE:  
Bennie Wassink: 06-53 13 60 26  
Hans Sleumer: 06-51 74 31 60  
Patrick te Voortwis: 06-53 94 61 79  
Guus Wopereis: 06-30 37 45 39  
Nico Pletman: 06-53 96 85 07  
Jan-Bert Esselink: 06-18 97 01 93  
Robert Overvelde: 06-22 42 06 02  
Kantoor: 0573-740 740

€7,-  
10+2

**STIERINFO**

<b>Naam</b>	Weggelhorster Bucketlist	<b>Geboortedatum</b>	2020-10-16
<b>Levensnummer</b>	NL 685132267	<b>Draagtijd</b>	279
<b>Stiercode</b>	361270	<b>Kappa caseïne</b>	AB
<b>aAa code</b>	342	<b>Beta caseïne</b>	A2/A2
<b>Kleur</b>	ZB	<b>Koe familie</b>	Dirndel
<b>Bloedvoering</b>	100 % HF	<b>Kleur rietje</b>	



Weggelhorster Bucketlist (Bernell x Maik x Stylist) is een op en top "Samen"-stier. Ten eerste komt hij uit de door KI-Samen al vaker benutte Dirndel-lijn, een stam met zeer goed exterieur, hoge levensproductie's en goede gezondheidskenmerken. Zijn afstamming kent alleen maar betrouwbaar geteste fokstieren, waarvan ook enkele zeer succesvolle stiervaders blijken te zijn. A2A2-stier Bucketlist beschikt daarnaast over een prachtig eigen exterieur (inclusief een fraaie aftekening).

Bernell, de vader van Bucketlist, heeft zich door de jaren heen ontpopt tot een fokstier van hoog niveau. De pinkenstier vererft veel melk (o.a. door een super persicentie) met een plusje voor het eiwitgehalte. De Bernell-dochters zijn gemiddeld groot en hebben perfecte kruisen. Solide uiers en beste benen (iets krommer van zijanzicht) maken het exterieur plaatje compleet. Daar ook de gezondheidskenmerken van een extreem hoog niveau zijn behoort Bernell tot één van de meest complete stiervaders van de laatste jaren.

Bucketlist heeft met de Dirndel-familie een moederlijn met zeer goed exterieur (8 generatie's AB- of A-koeten) en hoge levensproductie's. Enkele imposante koeien uit deze stam zijn de excellente Dirndel 27 (overgrootmoeder van Bucketlist) en de excellente Dirndel 24 (betovergrootmoeder van...

# WEGGELHORSTER BUCKETLIST

## Erfelijke factoren

Ras  
Rasbalk  
Haarkleur  
Geb. datum (d/m/y)  
KI-code  
Levensnummer (NL)  
Levensnummer (ITB)  
Bron fokwaarden

BL- CV- RF- PO- CD-  
HOL  
HF 8  
ZB  
16-10-2020  
361270  
NL 685132267  
NLDM000685132267  
CRV coop, 202212

# BUCKETLIST

## Afstamming

Vader  
**VH BUBE BERNELL**  
DNKM000000257379  
  
Moeders Vader  
**HOEKLAND MAIK**  
NLDM000442030812

Moeder  
---  
NLDF000897821940

	NVI	INET	Levensduur	Uiergezondheid	Vruchtbaarheid	Uier	Beenwerk	Geboorte index	Klawgezondheid	Besparing voer kosten
<b>FW</b>	211	235	534	104	105	103	103	105	105	-16
<b>% Betr</b>	VW	VW	VW	VW	VW	VW	VW	VW	VW	22

## Productievererving

% Betr	Dcht	Bedr	Basis	Bron
VW	0	0	Z	Nat

Kg melk	% vet	% eiwit	% lactose	Kg vet	Kg eiwit	Kg lactose	INET
1014	-0,04	-0,01	0,00	39	34	46	235

## Functionele kenmerken

	%
Uiergezondheid	104 VW
<i>Klinische mastitis</i>	102 VW
<i>Subklin. mastitis</i>	106 VW
Vruchtbaarheid	105 VW
<i>Interval afkalven - eerste inseminatie</i>	103 VW
<i>Interval eerste - laatste inseminatie</i>	105 VW
Geboorte index	105 VW
<i>Geboortegemak</i>	101 VW
<i>Lv. geboorte</i>	101 VW
<i>Afkalfgemak</i>	101 VW
<i>Lv. afkalven</i>	105 VW
Klawgezondheid	105 VW
Reproductiestoomissen	102 VW
Celgetal	106 VW
Kalvervitaliteit	106 VW
Draagtijd	104 VW
Geboortegewicht	100 VW
Melksnelheid	98 VW
Melkrobot index	104 VW
<i>Melkrobot efficiëntie inet</i>	102 VW
<i>Melkrobot interval</i>	103 VW
<i>Melkrobot gewinning</i>	99 VW
Karakter	101 VW
Vleesindex	100 VW
Lichaamsgewicht	99 VW
Persistentie	106 VW
Laatrijtheid	105 VW

## Levensproductievererving

Kg melk	Kg vet	Kg eiwit	Index
17872	744	619	4345

## Exterieurvererving

% Betr	Dcht	Bedr	Basis	Bron
VW	0	0	Z	Nat

Exterieurkenmerken	
Frame	103
Type	100
Uier	103
Beenwerk	103
Totaal exterieur	104
Hoogtemaat	100
Voorhand	99
Inhoud	98
Openheid	100
Conditie score	97
Kruisligging	98
Kruisbreedte	104
Beenstand achter	102
Beenstand zij	102
Klauwhoek	97
Voorbeenstand	102
Beengebruik	104
Vooruieraanhechting	103
Voorspeenplaatsing	99
Speenlengte	100
Uierdiepte	104
Achteruierhoogte	104
Ophangband	96
Achterspeenplaatsing	100

## Voeropname

Dcht	Basis	Bron
0	Z	Nat

Kg droge stof opname	Besparing voer onderhoud	Besparing voer kosten
1,84	-0,27	-16

% Betr dso	% Betr BVO	% Betr BVK
43	22	22

## Overig

Stier	%
Verwantschapsgraad	12

Sexed **ULTRA 4M****€10**  
10+1 / 25+3

04/2021	FOKWAARDE PRODUCTIE, GENOMIC			NM\$ +521
Melk	+119	80%R	Fluid Merit \$	+410
Vet	+57	+0.19%	Kaas \$\$ USA \$	+573
Eiwit	+34	+0.11%	Grazing Merit \$	+505
Celgetal	2.88	78%R	Gestation Len -2	FI +1.4
Levensd	+2.6	77%R	PTA Liv +0.4	Mastitis +0.9
Vruchtb. Vrs	+1.1	76%R	Inteelt 9.2%	G.inteelt 10.7%
Vruchtb. St	+1.9			
Vruchtb. Koe	+2.9		0 Dochters 0 Bedrijven	100% US

04/2021	CALVING SUMMARY		SCE 1.6 %
% Moeilijke Geb.	1.6%	79%R	78 Obs
Dochter Geboortegemak	2.0%	70%R	0 Obs
Doodgeboren van de stier	5.3%	64%R	22 Obs
Doodgeboren vd dochters stier	4.8%	63%R	0 Obs

04/2021	HA FOKWAARDE EXTERIEUR,		TPI +2646
PTAT +1.27	79%R	Uier+1.91 Benen-0.22 Cap -0.13	0 D / 0 H

			-2	-1	0	1	2
Hoogtemaat	+1.01	Groot					
Voorhand	-0.07	Licht					
Inhoud	-0.15	Ondiep					
Melktype	+0.80	Veel					
Kruisligging	-0.69	Vlak					
Breedte	+0.44	Breed					
Stand benen zij	-3.19	Recht					
St. Benen Achter	+0.50	Recht					
Klauwhoek	+1.94	Hoog					
Beenscore	-0.05	Slecht					
Vooruier	+1.81	Lang					
Achteruierhoogte	+2.24	Hoog					
Achteruierbreedte	+2.23	Breed					
Ophangband	+2.02	Sterk					
Uierdiepte	+1.87	Ondiep					
V. Speenplaatsing	+1.95	Nauw					
A. Speenplaatsing	+2.41	Nauw					
Speenlengte	-0.62	Kort					

St Gen Flagship Petty-ET TC  
Flagship x Rubicon x BOB

**Vader:** S-S-I 1stclass Flagship-ET  
**Moeder:** Welcome-Tel Rubicon Pipa EX-92 94-MS  
 03-03 2x 365d 31260m 5.2 1627f 3.9 1230p  
**MV:** Edg Rubicon-ET TL TD TV  
**MM:** Welcome-Tel Bob Patia  
 01-10 3x 343d 25430m 4.2 1068f 3.6 916p  
**MMV:** Roylane Bookem Bob 5170-ET TV TL TY TD  
**MMM:** Welcome Bowser Palmer-ET TY EX-90



Moeder: Welcome-Tel Rubicon Pipa

# 551HO03499 SKYWALKER\*RC

Reg: HO840003133791640  
RHA: 99%

DOB 03/02/2016  
DMS: 345,456 aAa: 426 HH5 HHR BB A1A2

Sexed **ULTRA4M**



ULTRAFertility



# €10

## 10+1/25+3

12/2020	FOKWAARDE PRODUCTIE, GENOMIC			NM\$ +423
Melk	+842	81%R	Fluid Merit \$	+352
Vet	+19	-0.05%	Kaas \$\$ USA \$	+457
Eiwit	+43	+0.06%	Grazing Merit \$	+404
Celgetal	2.74	79%R	Gestation Len +0	FI +2.0
Levensd	+5.6	78%R	PTA Liv +1.6	Mastitis +1.1
Vruchtb. Vrs	+2.4	77%R	Inteelt 9.3%	G.inteelt 10.2%
Vruchtb. St	-0.5			
Vruchtb. Koe	+3.0		0 Dochters 0 Bedrijven	100% US

12/2020	CALVING SUMMARY		SCE 2.2 %
% Moeilijke Geb.	2.2%	82%R	93 Obs
Dochter Geboortegemak	2.0%	69%R	0 Obs
Doodgeboren van de stier	5.4%	72%R	88 Obs
Doodgeboren vd dochters stier	3.9%	63%R	0 Obs

12/2020	HA FOKWAARDE EXTERIEUR,		TPI +2480
PTAT +0.16	79%R	Uier+0.20 Benen-0.35 Cap +0.48	0 D / 0 H

			-2	-1	0	1	2
Hoogtemaat	+0.33	Groot					
Voorhand	+0.31	Zwaar					
Inhoud	-0.32	Ondiep					
Melktype	-0.84	Balk					
Kruisligging	+0.62	Hellend					
Breedte	-1.10	Smal					
Stand benen zij	-1.74	Recht					
St. Benen Achter	-0.20	Hakkig					
Klauwhoek	+0.93	Hoog					
Beenscore	-0.27	Slecht					
Vooruier	+0.68	Lang					
Achteruierhoogte	+0.33	Hoog					
Achteruierbreedte	-0.09	Smal					
Ophangband	-0.39	Slecht					
Uierdiepte	+1.00	Ondiep					
V. Speenplaatsing	-0.56	Wijd					
A. Speenplaatsing	-0.98	Wijd					
Speenlengte	+0.53	Lang					

## Kenmore Jedi Skywalker-ET RC TC T Jedi x Day x Snowman



**Vader:** S-S-I Montross Jedi-ET  
**Moeder:** Kenmore Cloudless Day-ET  
 03-02 2x 305d 23920m 3.9 921f 3.2 766p  
**MV:** Minnigan-Hills Day-ET TV TL TY  
**MM:** Kenmore Snowangel Rae-ET RC VG-88  
 03-09 2x 365d 30890m 4.3 1321f 3.0 935p  
**MMV:** Flevo Genetics Snowman-ET TV TL  
**MMM:** Our-Favorite Shnazzy Rae-ET RC VG-88  
 03-07 2x 305d 26895m 3.4 916f 3.1 829p



Moeder: Kenmore Cloudless Day-ET



MMM: Our-Favorite Shnazzy Rae-ET



EcoFeed@heifer: 102 - 56% R. Cow: - % R.



08/2022	FOKWAARDE PRODUCTIE, MACE				NM\$ +359
Melk	+934	94%R	Kaas \$\$ USA \$		+364
Vet	+49	+0.05%	FM\$ +305	GM\$	+273
Eiwit	+40	+0.04%	Gestation Len +1	MSP	+97
CFP (lbs)	+89		Inteelt 9.5%	G.inteelt 10.9%	
Celgetal	3.07	90%R	Mastitis +0.8	Fert. Index -2.4	
Levensd	+1.2	87%R	PTA Liv +0.3	Heifer Liv. +0.7	
Vruchtb. Vrs	-2.7	86%R	Vruchtb. St -0.8	Vruchtb. Koe -2.6	
RFI	+80		29166m 3.9%	1123f 3.2%	936p
Feed Saved	-218	57%R	95 Dochters	28 Bedrijven	86% US

08/2022	CALVING SUMMARY		SCE 2.8 %
% Moeilijke Geb.	2.8%	82%R	113 Obs
Dochter Geboortegemak	3.0%	74%R	56 Obs
Doodgeboren van de stier	7.4%	73%R	95 Obs
Doodgeboren vd dochters stier	6.2%	67%R	56 Obs

08/2022	HA FOKWAARDE EXTERIEUR,				TPI +2419
PTAT +1.34	85%R	Uier+1.34	Benen+0.32	Cap +0.91	10 D / 4 H

			-2	-1	0	1	2
Hoogtemaat	+1.01	Groot					
Voorhand	+1.18	Zwaar					
Inhoud	+1.36	Veel					
Melktype	+1.04	Veel					
Kruisligging	-0.77	Vlak					
Breedte	+1.20	Breed					
Stand benen zij	+1.56	Krom					
St. Benen Achter	+0.80	Recht					
Klauwhoek	-0.17	Laag					
Beenscore	+0.54	Hoog					
Vooruier	+1.56	Lang					
Achteruierhoogte	+1.55	Hoog					
Achteruierbreedte	+2.04	Breed					
Ophangband	+1.32	Sterk					
Uierdiepte	+1.27	Ondiep					
V. Speenplaatsing	+1.37	Nauw					
A. Speenplaatsing	+1.37	Nauw					
Speenlengte	-1.65	Kort					

Farnear-Tbr-Bh Fame Fuzz-ET  
Mccutchen x Planet x O Man



**Vader:** De-Su Bkm Mccutchen 1174-ET TV TL TY TD  
**Moeder:** Opsal Planet Fame-ET VG-86  
 02-03 2x 365d 34520m 3.7 1288f 3.4 1178p  
**MV:** Ensenada Taboo Planet-ET TR TV TL TY TD EX-90  
**MM:** Opsal O Man Fantasy EX-93 GMD DOM  
 06-07 2x 365d 49900m 4.0 2015f 2.9 1452p  
**MMV:** O-Bee Manfred Justice-ET TR TV TL TD EX-94  
**MMM:** Opsal Morty Fantasia-ET TV EX-92  
 03-08 2x 365d 40530m 3.3 1325f 2.8 1134p



Moeder: Opsal Planet Fame-ET



MM: Opsal O Man Fantasy

€10  
10+1 / 25+3

# 551H003719 FLYER

Reg: HO840003132353430  
RHA: 99%

DOB 10/03/2017  
aAa: 324 AB A2A2

EcoFeed@heifer: 104 - 57% R. Cow: 102 - 45% R.



08/2022	FOKWAARDE PRODUCTIE, GENOMIC				NM\$ +644
Melk	+498	92%R	Kaas \$ USA \$		+661
Vet	+70	+0.18%	FM\$ +548	GM\$	+598
Eiwit	+33	+0.06%	Gestation Len -1	MSP	+101
CFP (lbs)	+103		Inteelt 10.4%	G.inteelt 11.0%	
Celgetal	2.64	89%R	Mastitis +2.8	Fert. Index -0.4	
Levensd	+3.4	83%R	PTA Liv -0.1	Heifer Liv. +0.6	
Vruchtb. Vrs	-0.9	84%R	Vruchtb. St +1.3	Vruchtb. Koe +0.1	
RFI	-114		28764m 4.1%	1183f 3.2%	934p
Feed Saved	-5	47%R	98 Dochters	12 Bedrijven	100% US

08/2022	CALVING SUMMARY			SCE 2.6 %
% Moeilijke Geb.	2.6%	83%R		156 Obs
Dochter Geboortegemak	2.6%	71%R		46 Obs
Doodgeboren van de stier	5.6%	71%R		105 Obs
Doodgeboren vd dochters stier	5.9%	65%R		21 Obs

08/2022	HA FOKWAARDE EXTERIEUR,				TPI +2691
PTAT +1.40	80%R	Uier+2.11	Benen+0.29	Cap +0.79	0 D / 0 H

			-2	-1	0	1	2
Hoogtemaat	+1.23	Groot					
Voorhand	+0.67	Zwaar					
Inhoud	+0.37	Veel					
Melktype	+0.32	Veel					
Kruisligging	+0.94	Hellend					
Breedte	+0.84	Breed					
Stand benen zij	-0.53	Recht					
St. Benen Achter	+0.44	Recht					
Klauwhoek	+1.68	Hoog					
Beenscore	+0.49	Hoog					
Vooruier	+2.54	Lang					
Achteruierhoogte	+2.92	Hoog					
Achteruierbreedte	+2.67	Breed					
Ophangband	+0.48	Sterk					
Uierdiepte	+2.20	Ondiep					
V. Speenplaatsing	+0.58	Nauw					
A. Speenplaatsing	+0.51	Nauw					
Speenlengte	-0.80	Kort					

Mr Wings Flyer-ET TC  
Wings x Delta x Altajackman



Vader: Butz-Hill Silver Wings-ET TL TD TV  
Moeder: Ms Delicious Delta 74739-ET

MV: Mr Mogul Delta 1427-ET  
MM: Ms Delicious Jackman-ET

MMV: De-Su Altajackman-ET TV TL TY  
MMM: Miss Ocd Robst Delicious-ET VG-87 GMD DOM  
02-05 2x 365d 33780m 3.3 1121f 3.1 1047p



MMM: Miss Ocd Robst Delicious-ET

€10  
10+1 / 25+3